

LEGENDA DOPRAVNÍCH PLOCH

- IO 01, IO 02, IO 03, IO 04
- KOMUNIKACE A PARKOVACÍ STÁNÍ – KRYT ŽIVICE
  - MANIPULAČNÍ PLOCHY POJÍZDNÉ – KRYT BETONOVÁ DLAŽBA
  - MANIPULAČNÍ PLOCHY POCHŮZÍ – KRYT BETONOVÁ DLAŽBA
  - ODRAZNÝ PRUH – KRYT BETONOVÁ DLAŽBA
  - IN-LINE – KRYT ŽIVICE
  - IN-LINE – KRYT ŽIVICE (ZESÍLENÁ KONSTRUKCE)
  - VÝŠKOVÉ KÓTY STÁVAJÍCÍ
  - VÝŠKOVÉ KÓTY NÁVRH
  - SMĚR TOKU POVRCHOVÉ VODY
  - SKLONOVNÍKY
  - ULIČNÍ VPUSTI – NÁVRH
  - ULIČNÍ VPUSTI – STÁVAJÍCÍ
  - LINIOVÉ ODVODŇOVACÍ ŽLABY S MŘÍŽKOU
  - PŘÍPOJKY ULIČNÍCH VPUSTÍ A LINIOVÝCH ODVODŇOVACÍCH ŽLABŮ
  - P4 SVISLÉ DOPRAVNÍ ZNAČENÍ – NÁVRH
  - P4 SVISLÉ DOPRAVNÍ ZNAČENÍ – STÁVAJÍCÍ

Před zahájením zemních prací je nutno přizvat zástupce všech správců podzemních rozvodů k přesnému vytyčení inženýrských sítí.

Zákres mapy KN je pouze orientační. Pro přesné určení majetkoprávních vztahů je potřebné hranice v terénu vytyčit.

VYTYČOVACÍ ÚDAJE JSOU OBSAŽENY V DÍLČÍCH SITUACÍCH JEDNOTLIVÝCH OBJEKTŮ.

LEGENDA SÍTÍ A OBJEKTŮ:

- stav mapy kn:
- POZEMKOVÁ HRANICE DLE MAPY KN
  - POZEMKOVÁ HRANICE - (SLUČKA)
  - STÁVAJÍCÍ OBJEKTY
  - OBJEKTY VÝHLED - NEŘEŠÍ SE
  - STROMY
  - STROMY - ASANACE
  - hranice parcel
  - hranice zpevněných ploch
  - zábradlí
  - plot

VEŘEJNÉ INŽENÝRSKÉ SÍTĚ - STÁVAJÍCÍ

- el.vedení VN nadz.
- el.vedení NN podz.
- vodovod
- kanalizace
- plynovod

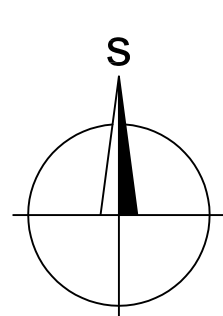
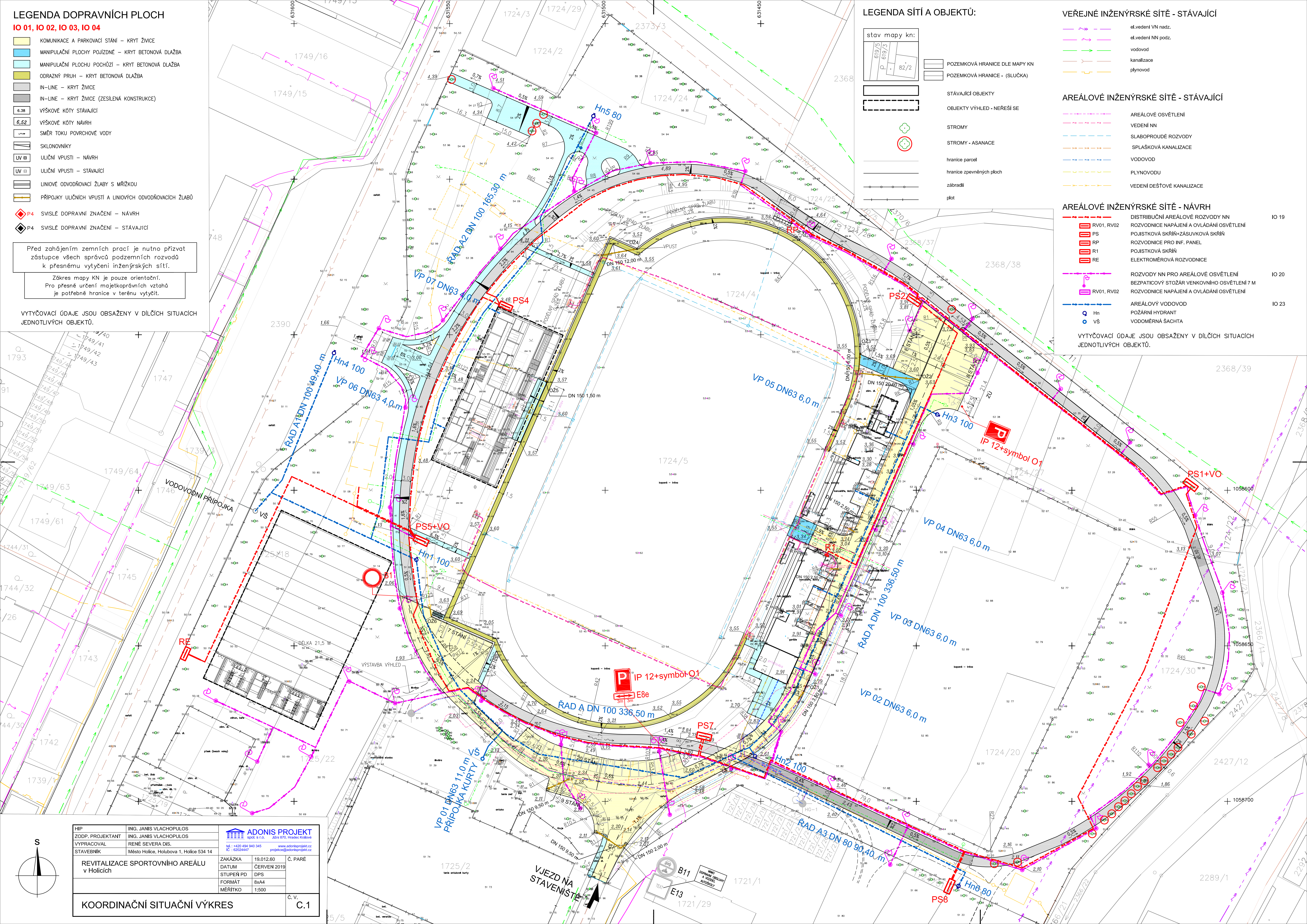
AREÁLOVÉ INŽENÝRSKÉ SÍTĚ - STÁVAJÍCÍ

- AREÁLOVÉ OSVĚTLENÍ
- VEDENÍ NN
- SLABOPROUDÉ ROZVODY
- SPLAŠKOVÁ KANALIZACE
- VODOVOD
- PLYNOVODU
- VEDENÍ DEŠTĚVÉ KANALIZACE

AREÁLOVÉ INŽENÝRSKÉ SÍTĚ - NÁVRH

- DISTRIBUČNÍ AREÁLOVÉ ROZVODY NN
- ROZVODNICE NAPÁJENÍ A OVLÁDÁNÍ OSVĚTLENÍ
- POJISTKOVÁ SKŘÍŇ+ZÁSUVKOVÁ SKŘÍŇ
- ROZVODNICE PRO INF. PANEL
- POJISTKOVÁ SKŘÍŇ
- ELEKTROMĚROVÁ ROZVODNICE
- ROZVODY NN PRO AREÁLOVÉ OSVĚTLENÍ
- BEZPATICOVÝ STOŽAR VENKOVNÍHO OSVĚTLENÍ 7 M
- ROZVODNICE NAPÁJENÍ A OVLÁDÁNÍ OSVĚTLENÍ
- AREÁLOVÝ VODOVOD
- POŽÁRNÍ HYDRANT
- VODOMĚRNÁ ŠACHTA

VYTYČOVACÍ ÚDAJE JSOU OBSAŽENY V DÍLČÍCH SITUACÍCH JEDNOTLIVÝCH OBJEKTŮ.



HIP	ING. JANIS VLACHOPOULOS	<b>ADONIS PROJEKT</b> spol. s r.o. Jilská 870, Hradec Králové tel.: +420 494 940 345 www.adonisprojekt.cz projekce@adonisprojekt.cz IC: 62024447	
ZODP. PROJEKTANT	ING. JANIS VLACHOPOULOS		
VYPRACOVAL	RENÉ SEVERA DIS.		
STAVEBNÍK	Město Holice, Holubova 1, Holice 534 14		
REVITALIZACE SPORTOVNÍHO AREÁLU v Holicích		ZAKÁZKA	19.012.60
		DATUM	ČERVEN 2019
		STUPEŇ PD	DPS
		FORMÁT	8xA4
		MĚRÍTKO	1:500
KOORDINAČNÍ SITUAČNÍ VÝKRES		Č. V.	C.1